



**Р. ДРИГО**

**ВАЛЬС**

из балета  
„АРЛЕКИНАДА“

**П. МАСКАНЬИ**

**ИНТЕРМЕЦЦО**

из оперы  
„СЕЛЬСКАЯ ЧЕСТЬ“

**МУЗГИЗ 1953**

# ВАЛЬС

из балета „АРЛЕКИНАДА“

Р. ДРИГО

Переложение Р. Мелешко

Довольно медленно

Fl. 12

loco

Fl. 12

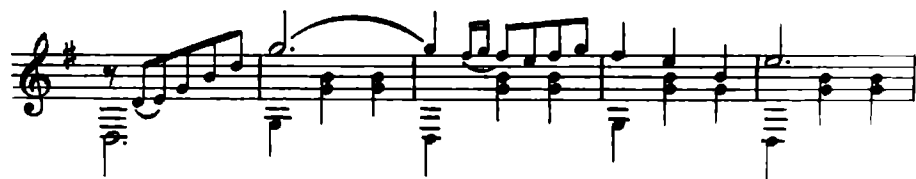
loco

Fl. 12

loco

Fl. 12

loco





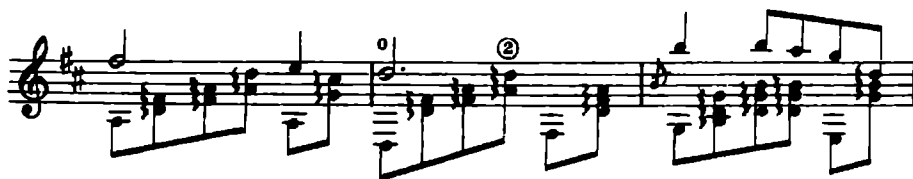
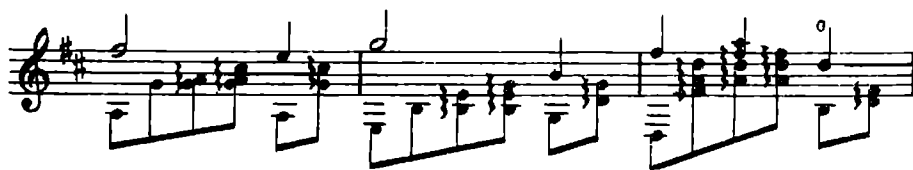
## ИНТЕРМЕЦЦО

из оперы „СЕЛЬСКАЯ ЧЕСТЬ“

П. МАСКАНЬИ

Перелож. Р. Мелешко

Не спеша, протяжно



First musical staff with treble clef, key signature of two sharps (F# and C#), and a 7/8 time signature. It contains a complex rhythmic pattern of eighth and sixteenth notes with various rests.

Second musical staff, continuing the rhythmic pattern from the first staff.

Third musical staff, featuring dynamic markings *p* and *f*, and the instruction *Fl. 12 loco* with a wavy line above the staff.

Fourth musical staff, continuing the rhythmic pattern with dynamic markings *p* and *f*.

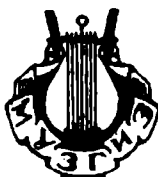
*Fl. 12 loco*

Fifth musical staff, featuring the instruction *rall. e dim sempre* and a dynamic marking *p*.

*rall. e dim sempre*

Sixth musical staff, featuring the instruction *Fl. 7 loco* with a wavy line above the staff and a dynamic marking *pp*.

*pp*



Редактор Б. Страннолюбский

Техн. редактор Э. Гинзбург

Корректор И. Фельдман

Сдано в производство и подписано к печати 22/V-53 г. Ш03182. Форм. бум. 63×94 $\frac{1}{16}$ —  
0,187 бум. л.—0,375 печ. л.—0,375 уч.-изд. л. Тираж 6000 экз. Заказ 410.

Типо-литография Музгиза. Москва, Щипок, 18.